

3주차

고려시대 왕실과 가족 제도

김인호

학습목차

학습목표

학습내용

01. 고려시대 왕실의 결혼

- 태조 왕건의 결혼 사례
- 왕건 이후의 왕실 근친혼

02. 고려 왕실의 결혼 범위와 정치

- 문벌 가문과의 결혼 동맹
- 국왕·왕실의 통혼 범위
- 고려 왕실 결혼의 변화

03. 고려시대 결혼의 금지사항과 중혼문제

- 고려시대 결혼의 금지사항
- 고려시대 중혼의 문제

04. 고려시대 결혼의 차별과 재산 상속

- 고려시대 결혼의 방식
- 사회적 차별과 결혼의 조건
- 결혼 후 거주방식
- 고려시대 재산 상속

05. 고려시대 이혼과 성문제

- 고려시대의 이혼
- 고려시대의 재혼
- 고려시대 성과 사랑

2차시

고려 왕실의 결혼 범위와 정치

2차시 | 고려 왕실의 결혼 범위와 정치

학습목차

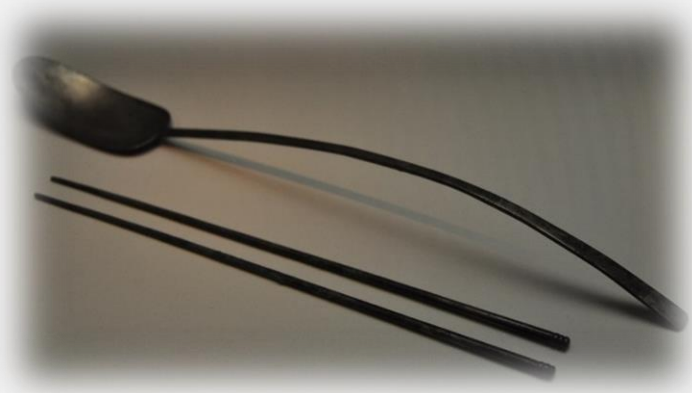
- 학습목표**
- 고려 왕실 결혼의 범위와 정치적 의미를 살펴본다.
 - 고려 왕실 결혼의 변화를 알아본다.

- 학습내용**
- 문벌 가문과의 결혼 동맹
 - 국왕·왕실의 통혼 범위
 - 고려 왕실 결혼의 변화

문벌 가문과의 결혼동맹

문벌 가문과의 결혼

- 인주(인천) 이씨 가문과 왕실의 결합
 - 왕실과 결혼 통해 가문의 지위 공고화
 - 인주 이씨 중에서도 이자겸의 사례가 대표적



인종 무덤에서
발견된 은수저

이자겸 가문과 왕실

- 이자겸의 둘째 딸 - 예종(16대)의 왕비
- 이자겸의 셋째·넷째 딸 - 조카 인종(17대)의 왕비

이자겸 가문과 왕실

- 권력이 집중된 이자겸의 부패와 권력 전횡
 - 이자겸은 후일 찬탈 목적으로 반란을 일으킴
- 문벌 결혼의 부작용

정종의 결혼 1 : 정치적 결합

- 정종(靖宗, 10대)은 한조의 딸과 결혼, 왕후로 삼음
 - ※ 한조는 평양 지역의 세력가
- 왕후가 사망하자 한조의 다른 딸과 다시 결혼
 - 정치적 목적의 결혼

정종의 결혼 2 : 사적인 애정

- 연창궁주 노씨와의 결합
 - 정종은 노씨의 아름다운 용모에 관한 소문을 듣고 궁궐에 들였으나 정식 혼례는 하지 않음

국왕 · 왕실의 통혼 범위

정중부의 사례

- 정중부는 무신정변의 주역
→ 권력을 가졌어도 원래 신분은 낮았음
- 자신의 아들을 공주와 결혼시키려 함
→ 암살당하는 원인이 됨



무신정변 당시 국왕인
의종이 만든 청자기와 정자(복원)

최충헌 가문의 사례

- 최충헌 동생, 최충수의 왕실과 통혼 시도
→ 태자비를 자신의 딸로 교체하려 함
- 최충헌의 만류
→ “우리는 한미한 가문, 세상의 비난이 있을 것”

통혼 범위와 정치

- 왕실은 통혼에서 전통적 문벌 가문 우선시
 - 개인의 애정에 의한 결혼은 예외적
 - 정치적 이해를 최우선적으로 고려

고려 국왕 결혼의 특징

- 국왕은 기혼 여성과도 결혼 가능
※ 조선시대와 비교할 때 큰 차이

숙창원비 김씨의 사례

- 충렬왕 부인 숙창원비 김씨의 사례가 대표적
 - ※ 김씨는 아름다운 용모를 가졌으나
진사 신분의 남편이 먼저 죽어 과부가 됨

숙창원비 김씨의 사례

- 충선왕은 문제를 일으키던 부친 충렬왕의 첩을 죽이고, 과부가 된 김씨를 부친에게 바침
- 부친 사망 후 충선왕은 김씨를 다시 자신의 왕비로 들임

고려 왕실 결혼의 변화

원간섭기의 고려 왕실

- 무신집권기에 몽골 제국은 고려를 침공
- 고려는 몽골에 약 40년 동안 저항하다 복속
→ 충렬왕, 충선왕, 충숙왕 등 ‘충(忠)’자 국왕 시대



쿠빌라이 칸

몽골 황실과 고려 왕실

- 원 간섭기, 고려 국왕은 몽골 황실 여성과 결혼
 - 고려 왕실의 요청에 의한 결혼
 - 몽골을 통해 왕실 권위를 올리려는 의도

공민왕과 노국대장공주

- 공민왕은 원나라 노국대장공주와 혼인
- 정치적 결정으로 시작된 부부 관계였으나 점차 서로 사랑하게 됨



공민왕과 노국대장공주

몽골 황실 출신의 왕비

- 충렬왕 때는 원나라 공주의 권력이 왕을 능가
 - 왕이 부인인 원 공주에게 몽둥이로 얻어맞기도

결혼 문화에 대한 원의 간섭

- 원, 고려에 동성혼 금지 요구
- 충렬왕, 외종형제(사촌) 간 결혼 금지 조치
→ 동성혼 금지 요구를 일부 수용한 것

SOURCES

[출처01] 국립중앙박물관(김인호 촬영)

[출처02] 국립중앙박물관(김인호 촬영)

[출처03] **Wikimedia**

<https://upload.wikimedia.org/wikipedia/commons/1/1b/YuanEmperorAlbumKhubilaiPortrait.jpg>

[출처04] 종묘 공민왕 신당(김인호 촬영)



YONSEI
UNIVERSITY
MIRAE CAMPUS

K-MOC

기획·조정
정다영

교안
이유정

영상
김록현